

上野駅前第一生命ビルディング

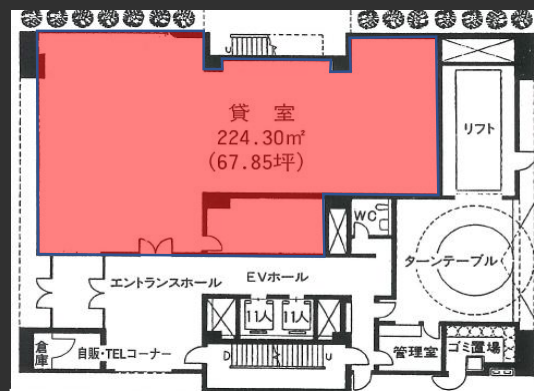
JR各線 上野駅徒歩2分。
東京メトロ銀座線・日比谷線 上野駅徒歩2分
共用部照明LED
再生可能エネルギー導入ビル

Access

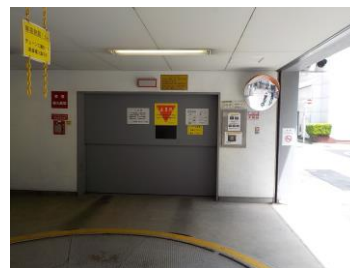


JR各線「上野駅」徒歩2分
東京メトロ銀座線・日比谷線「上野駅」徒歩2分

Floor Plan



エレベーターホール



駐車場

Overview

名称	上野駅前第一生命ビルディング
所在地	東京都台東区上野7-2-10
敷地面積	584.01㎡ (176.66坪)
延床面積	3,927.80㎡ (1,181.16坪)
構造	鉄骨鉄筋コンクリート造
規模	地下1階、地上7階、塔屋1階
設計	株式会社竹中工務店
施工	株式会社竹中工務店
竣工	1987年12月
所有者	第一生命保険株式会社

Facilities

空調	個別空調
天井高	2,700mm
床荷重	300kg/㎡
駐車場	機械式駐車場18台
通信	光ケーブルMDFまで引込済
エレベーター	2基
セキュリティ	機械警備
開館時間	平日8時～20時 土曜日8時～20時
管理室	常駐：平日8時～17時 土曜日8時～20時
貸会議室	無

Contact

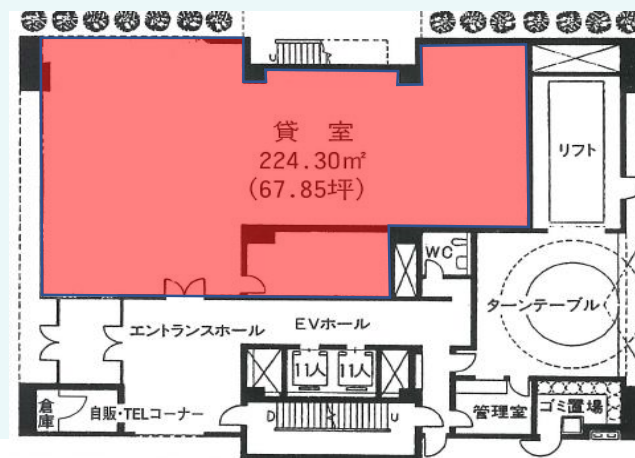
株式会社第一ビルディング
東京北支店
03-6887-8371



Floors Available

階数	契約面積 (坪)	用途	賃料 / 共益費	入居時期
1F	224.30㎡ (67.85坪)	事務所	ご相談	ご相談

Floor Plan



Image



貸室内

1階貸室正面入口

Campaign

Contact

株式会社第一ビルディング
 東京北支店
 03-6887-8371