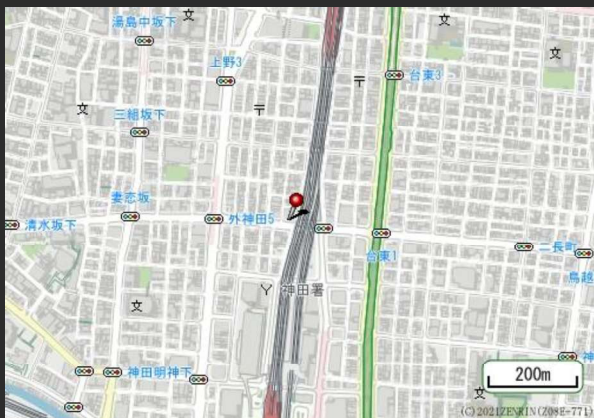


# 秋葉原新高第一生命ビル

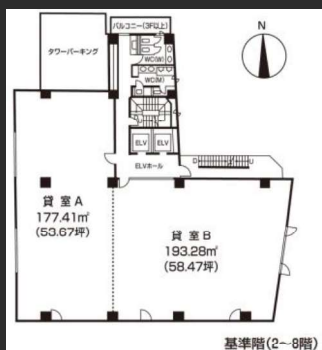
- ・銀座線「末広町駅」徒歩3分
- ・「秋葉原駅」徒歩7分
- ・トイレ、ELVホールリニューアル済
- ・個別空調完備
- ・再生可能エネルギー導入ビル

## Access



銀座線「末広町駅」徒歩3分  
 JR山手線「御徒町駅」徒歩6分  
 JR「秋葉原駅」徒歩7分

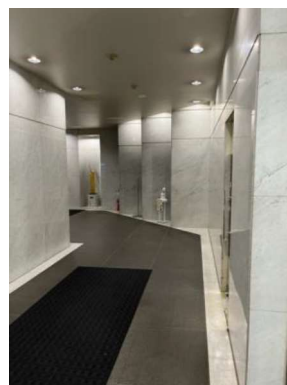
## Floor Plan



基準階 112.13坪



VR内覧用QRコード



エントランス



エレベーターホール

## Overview

名称	秋葉原新高第一生命ビル
所在地	東京都台東区上野3丁目1-2
敷地面積	593.42㎡ (179.51坪)
延床面積	3,803.51㎡ (1150.56坪)
構造	鉄骨鉄筋コンクリート造
規模	地上8階、塔屋1階
施工	鹿島建設株式会社
竣工	1989年
所有者	第一生命保険株式会社

## Facilities

空調	個別空調
天井高	2,560mm
OA床	40mm
床荷重	300kg/㎡
駐車場	16台 (機械式16台)
エレベーター	常用2基
開館時間	平日：8時～19時 土曜：8時～17時
管理室	巡回
貸会議室	無
供給電力	再生可能エネルギー導入済

## Contact

株式会社第一ビルディング  
 東京北支店  
 03-6887-8371



