

小伝馬町 新日本橋ビルディング

最寄駅：小伝馬町駅 徒歩1分。

小伝馬町駅徒歩1分の好立地。

寺院隣接のため日当たりがよく、

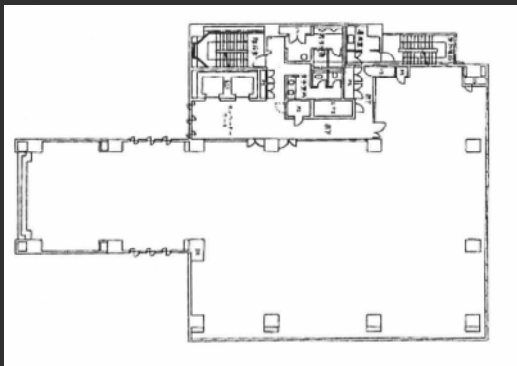
1～2階まで吹き抜けの大空間エントランスが特徴的。

Access



- ・東京メトロ日比谷線「小伝馬町駅」徒歩1分
- ・JR総武本線「新日本橋駅」徒歩6分
- ・東京メトロ銀座線「三越前駅」徒歩8分

Floor Plan



基準階 150.03坪



エントランス



エレベーターホール

Overview

名称	小伝馬町新日本橋ビルディング
所在地	東京都中央区日本橋小伝馬町4番9号（住居表示）
敷地面積	776.42㎡（234.87坪）
延床面積	5,926.36㎡（1,792.72坪）
構造	鉄骨鉄筋コンクリート造
規模	地下1階、地上9階、塔屋1階
施工	株式会社熊谷組
竣工	1991年12月
所有者	三井住友信託銀行株式会社

Facilities

空調	個別空調
天井高	2,600mm
電気容量	20VA/㎡
OA床	100mm
床荷重	300kg/㎡
駐車場	28台
エレベーター	2基
開館時間	平日8時～20時
管理室	常駐：平日8時～18時
LED照明	無
貸会議室	無

Contact

株式会社第一ビルディング
東京北支店

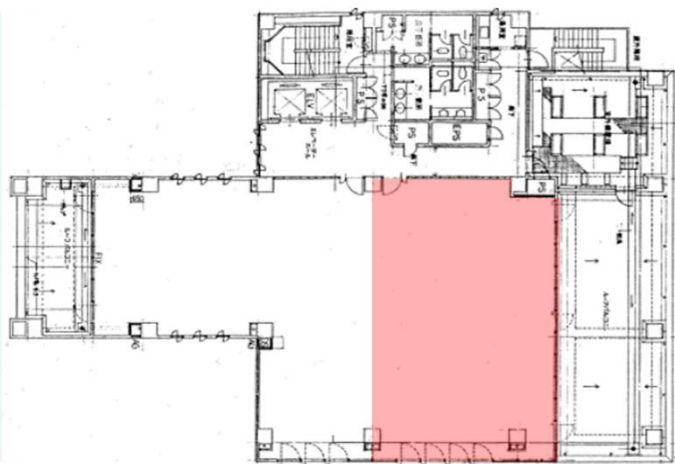
03-6887-8371

For Rent

Floors Available

階数	契約面積 (坪)	用途	賃料 / 共益費	入居時期
9階	150.72㎡(45.59坪)	事務室	相談	2023年12月1日

Floor Plan



Campaign

無し

Image



Contact

株式会社第一ビルディング
東京支店
03-6887-8371