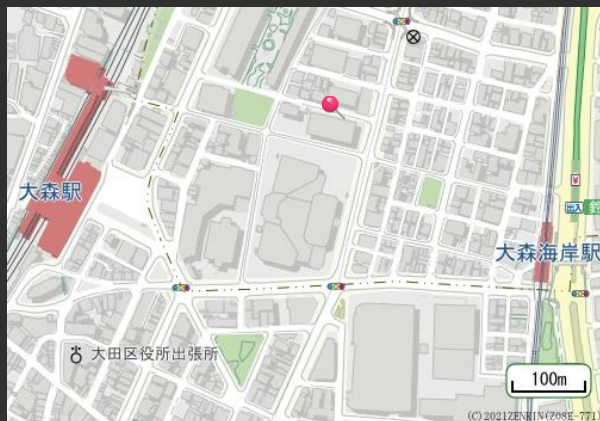


大森ベルポート E館

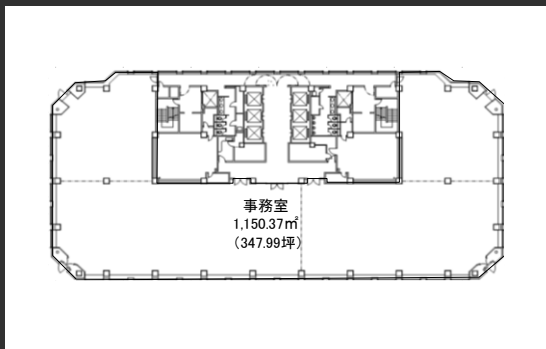
JR大森駅徒歩3分、首都圏を手中におさめる。
ビル中心には巨大な吹き抜けのアトリウム空間。
周辺には街路樹が並び、憩いのある環境。

Access

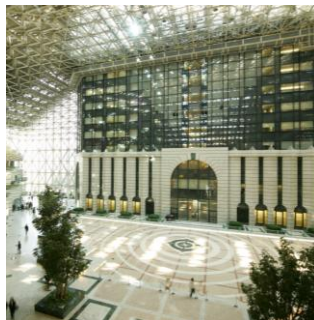


JR京浜東北線「大森駅」 徒歩3分
私鉄京浜急行本線「大森海岸駅」 徒歩4分

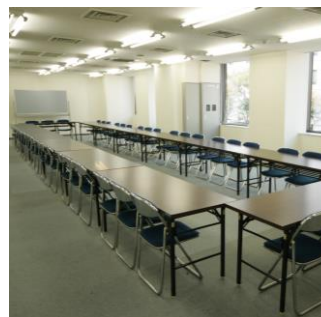
Floor Plan



基準階 347.99坪



アトリウム



会議室

Overview

名称	大森ベルポート E館
所在地	東京都品川区南大井6-22-7
敷地面積	12,013.76m ² (3,634.16坪) (Ⅱ期工事街区)
延床面積	79,131.67m ² (23,937.33坪) (Ⅱ期工事街区)
構造	鉄骨造一部鉄骨鉄筋コンクリート造
規模	地下2階、地上16階、塔屋1階
設計	株式会社山下設計
施工	清水建設株式会社
竣工	1996年9月
所有者	第一生命保険株式会社

Facilities

空調	セントラル空調 平日:8:30~18:00 土日祝:休止
天井高	2,600mm
OA床	有
床荷重	300kg/m ² (コアまわり500kg/m ²)
駐車場	約500台
通信	キャリア毎確認要
エレベーター	8基
セキュリティ	専用カードで24時間入退館可
開館時間	平日7:30~20:00 土日祝閉鎖
管理室	24時間有人管理
貸会議室	有
供給電力	再生可能エネルギー導入済

Contact

株式会社第一ビルディング
大森ベルポートオフィス

03-5753-2811

Floors Available

階数	契約面積（坪）	用途	賃料 / 共益費	入居時期
満室				

Floor Plan

Image



<http://www.vr-view.jp/dai-ichi-life/omori-bellport/final/>

Contact

株式会社第一ビルディング
大森ベルポートオフィス
03-5753-2811