

ONEST横浜西口ビル

2025年3月18日(火)・19日(水)

10:00～17:00

※ご都合の良い日時にご来館ください。

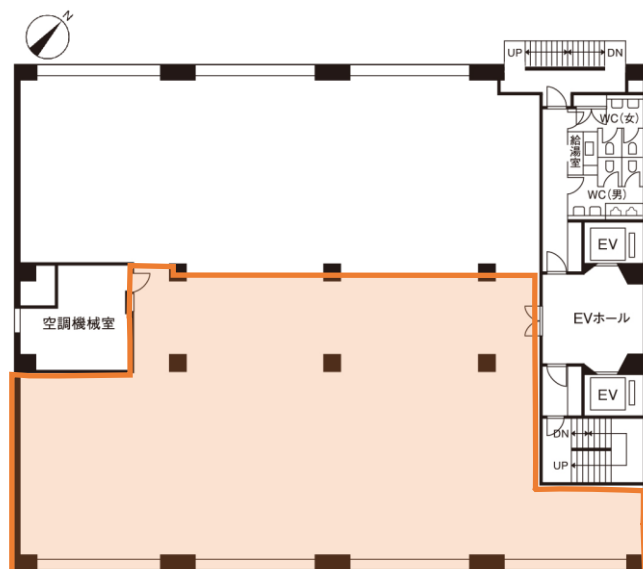
物件名称 ONEST横浜西口ビル
住居表示 神奈川県横浜市西区北幸2-6-1
アクセス JR・東急・相鉄・京急・地下鉄
「横浜駅」徒歩7分
当日受付 7階受付
ご来場記念品(クオカード)をご用意してお待ちしております。

お問い合わせ先：株式会社第一ビルディング
横浜支店
TEL：045-444-2580 担当：金田



DAI-ICHI BUILDING

第一生命グループ



7階 88.76坪



Overview

名称	ONEST横浜西口ビル
所在地	神奈川県横浜市西区北幸2*6-1
敷地面積	1,079.27㎡ (326.48坪)
延床面積	5,648.65㎡ (1,708.72坪)
構造	鉄筋コンクリート造
規模	地下1階、地上8階
施工	鹿島建設株式会社
竣工	1983年5月
所有者	三井住友信託銀行

Facilities

空調	個別空調
天井高	基準階2,500mm (OAフロア40mm除く)
電気容量	30VA/㎡
OA床	40mm
床荷重	300kg/㎡
駐車場	平面7台、機械式12台
エレベーター	2基
開館時間	全日7時~23時
管理室	巡回管理
LED照明	有
貸会議室	有

内覧会のお知らせ

お問い合わせ先：株式会社第一ビルディング
横浜支店
TEL：045-444-2580 担当：金田

DAI-ICHI BUILDING

第一生命グループ