



いちご渋谷神山町ビル

2025年4月9日(水)
10:00~17:00

物件名称 いちご渋谷神山町ビル
住居表示 東京都渋谷区神山町7番10号
アクセス JR山手線「渋谷駅」徒歩11分
東京メトロ千代田線「代々木公園駅」徒歩8分
当日受付 いちご渋谷神山町ビル 2階



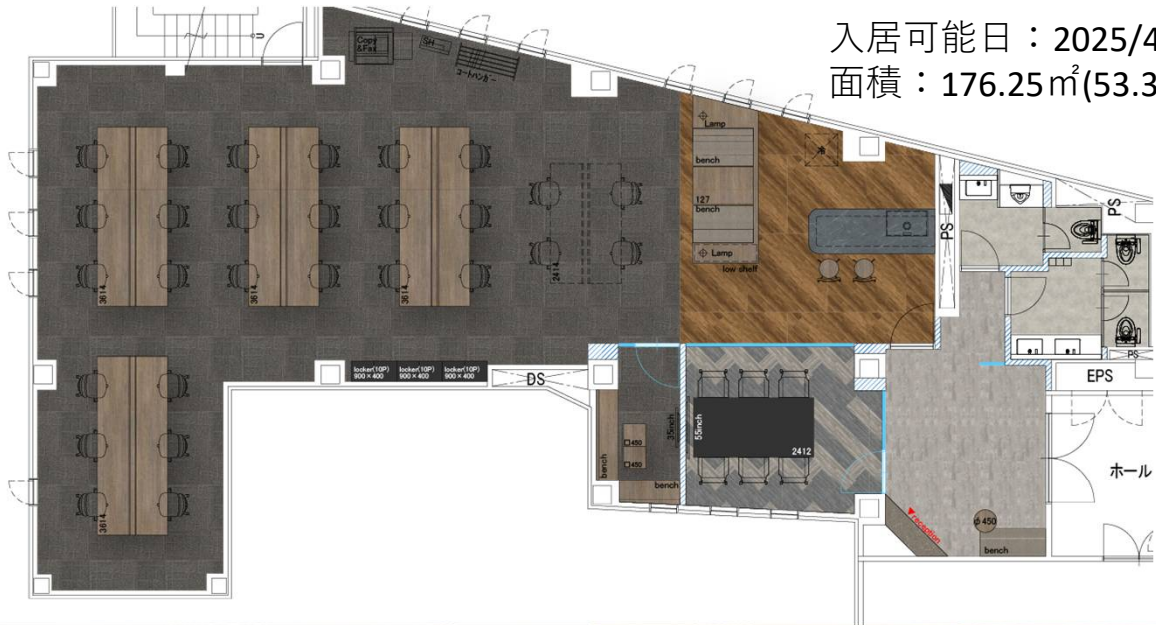
◀ 物件情報

お問い合わせ先：株式会社第一ビルディング
プロパティマネジメント事業部
TEL：080-4375-7620 担当：水野

DAI-ICHI BUILDING

第一生命グループ

入居可能日：2025/4/1
面積：176.25㎡(53.31坪)



Overview

名称	いちご渋谷神山町ビル
所在地	東京都渋谷区神山町7番10号
敷地面積	497.95㎡ (150.62坪)
延床面積	1,524.95㎡ (461.29坪)
構造	鉄骨造
規模	地上5階建
施工	飛鳥建設株式会社
竣工	2006年3月
所有者	いちごオフィスリート投資法人

Facilities

空調	個別空調
OA床	既設
エレベーター	1基
開館時間	平日 8:00~20:00 土曜日 8:00~17:00
閉館時	カードキーにより24時間入退館可
管理室	非常駐
供給電力	再生可能エネルギー導入済

内覧会のお知らせ



◀ 物件情報

お問い合わせ先：株式会社第一ビルディング
プロパティマネジメント事業部
TEL：080-4375-7620 担当：水野

DAI-ICHI BUILDING

第一生命グループ